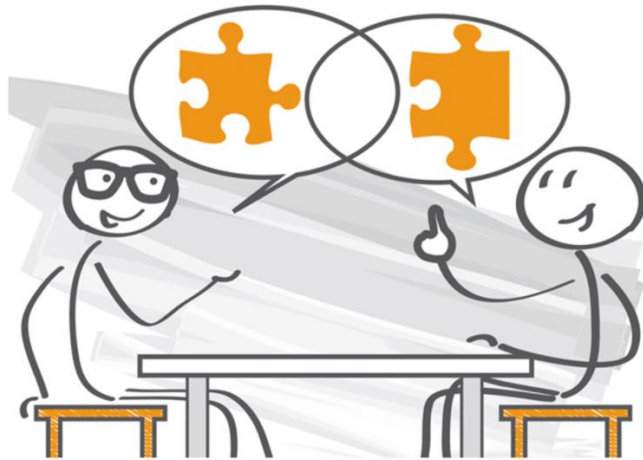


Supervision of cases from André Saine in the „Saine Study group“



André's time is precious and only 2 hours at each meeting is short - so the cases submitted must be **very well documented!**

The anamnesis must have been documented very well in terms of both breadth and depth.

In breadth, meaning comprehensively:

- Clear presentation of the **main complaints** and patient wishes
- **Precise chronology** of all illnesses and symptoms from birth to the present day
- **General symptoms:**
 - Heat/cold
 - Weather, wind, sun
 - Sensitivities
 - Times of day, when energy is better/worse
 - Sleep (incl. sleeping position, temperature during sleep, windows open/closed etc.)
 - Sweat
 - Thirst
 - Menstruation
 - Desire/aversion/intolerance
 - Skin: herpes, warts, eczema, mycoses, nails, etc.
- **Head to toe:**
 - Headache
 - Scalp
 - Vertigo; travel sickness
 - Face
 - Eyes (e.g. styes, sensitivity to light)

- Ears (e.g. if sensitive to wind etc.)
- Teeth
- Neck
- Breasts/mammae
- Stomach (e.g. appetite, if fasting is possible)
- Intestine, digestion
- Bladder
- Genitals, sexuality
- Extremities
- **Mental symptoms:**
 - Self-description
 - Fears
 - Behavior in conflict, crying, consolation
 - Self-confidence
 - Description as a child
 - Hobbies, job, partnership, parents, children
- **Medication**
- **Previous hom. remedies**

Inquiring in depth means:

- All relevant symptoms are asked in the sense of a **complete symptom** (modalities, localization, sensation, concomitant symptoms).
- The **temporal dynamics of the symptoms** are described (when they first occurred, how often since then, how regularly in the last weeks/months)
- The **intensity of the symptoms** was **objectified** (scale 0-10, how many % does modality X improve/worsen? How many liters do you drink? How often per night do you go to the toilet? How often and how much chocolate do you eat?)
- Individual **symptoms in the medical history** (e.g. years of migraines, back pain, etc.) must also be clearly asked in this sense.

Ideally, the patient agrees (and speaks sufficient English) to be interviewed by André during the Zoom meeting to clarify any missing points.

Cases that meet the above criteria can be sent to Roland Methner for preliminary review: romethner@icloud.com

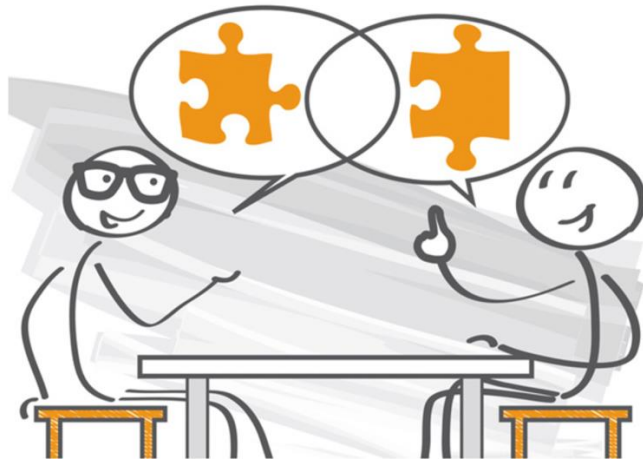
Zoom-Meeting:

<https://us02web.zoom.us/j/85202970416?pwd=N2ICZUFTN21GTjJKNUVtTnZBSmNPQT09>

Meeting-ID: 852 0297 0416

Kenncode: 436118

Supervision von Fällen durch André Saine in der „Saine Study group“



Die Zeit von André ist kostbar und nur 2 Std. Zeit bei jedem Meeting sind kurz – daher müssen die eingereichten Fälle **sehr gut dokumentiert** sein!

Die Anamnese muss sowohl in der Breite als auch in der Tiefe sehr gut erfasst worden sein.

In der Breite, also umfassend bedeutet:

- Klare Darstellung der **Hauptbeschwerden** und Patientenwünsche
- Genaue **Zeitchronologie** aller Erkrankungen und Symptome von Geburt bis heute
- **Allgemeinsymptome:**
 - Wärme/Kälte
 - Wetter, Wind, Sonne
 - Empfindlichkeiten
 - Tageszeiten
 - Schlaf (inkl. Schlaflage, Temperatur im Schlaf, Fenster auf/zu etc.)
 - Schweiß
 - Durst
 - Menstruation
 - Verlangen/Abneigung/Unverträglichkeit
 - Haut: Herpes, Warzen, Ekzeme, Mykosen, Nägel etc.
- **Kopf zu Fuss:**
 - Kopfschmerzen
 - Kopfhaut
 - Schwindel; Reiseübelkeit
 - Gesicht
 - Augen (z.B. Gerstenkörner, Empfindlichkeit auf Licht)
 - Ohren

- Zähne
- Hals
- Brüste/Mammae
- Magen
- Darm, Verdauung
- Blase
- Genitalien, Sexualität
- Extremitäten
- **Psyche:**
 - Selbstbeschreibung
 - Ängste
 - Verhalten im Streit, Weinen, Trost
 - Selbstvertrauen
 - Beschreibung als Kind
 - Hobbys, Beruf, Partnerschaft, Eltern, Kinder
- Medikamente
- Frühere Hom. Mittel

In der Tiefe erfragen, bedeutet:

- Alle relevanten Symptome werden erfragt im Sinne eines **vollständigen Symptoms** (Modalitäten, Lokalisation, Begleitsymptome).
- Die **zeitliche Dynamik** der Symptome wird beschrieben (wann zuerst aufgetreten, wie oft seitdem, wie regelmäßig die letzten Wochen/Monate)
- Die **Intensität** der Symptome wurde **objektiviert** (Skala 0-10, wieviel % bessert/verschlechtert die Modalität X?, Wieviel Liter trinken sie?, Wie oft pro Nacht gehen sie auf Toilette? Wie oft und wieviel Schokolade essen sie?).
- Auch individuelle **Symptome der Vorgeschichte** (z.B. jahrelange Migräne, Rückenschmerzen etc.) müssen in diesem Sinne klar erfragt werden.

Idealerweise ist der Patient einverstanden (und spricht ausreichend Englisch), dass er von André während dem Zoom-meeting noch **befragt** werden kann, um fehlende Punkte zu klären.

Fälle, welche die obigen Kriterien erfüllen, können an Roland Methner zur Vorabprüfung geschickt werden: romethner@icloud.com

Zoom-Meeting:

<https://us02web.zoom.us/j/85202970416?pwd=N2lCZUFTN2lGTjJkNUVtTnZBSmNPQT09>

Meeting-ID: 852 0297 0416

Kenncode: 436118